

NYT FRA MARK OG FORSØG

Valg af sort 2009/2010

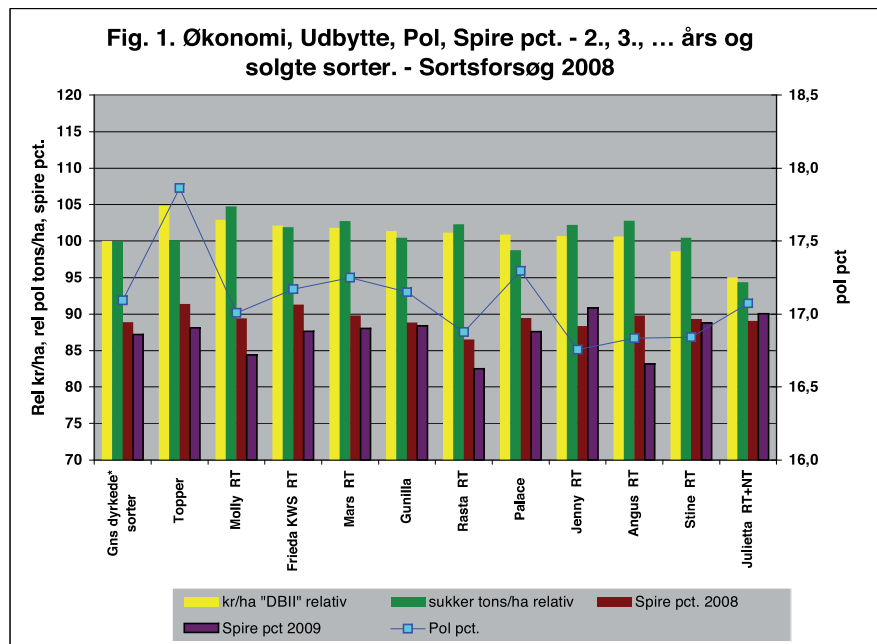
Til støtte for eventuel forudbestilling af frø til næste år bringer vi her et uddrag af resultaterne fra sidste års forsøg samt foreløbige resultater fra tællingerne af fremspiring i forsøgene i år. I figur 1 er sorterne til forudbestilling rangeret efter det økonomiske udbytte opnået i sortsforsøgene 2008. Endvidere ses sukkerprocent, relativt sukkerudbytte samt fremspiring opnået dels i sortsforsøgene 2008 og i indeværende års sortsforsøg.

Sorter - Rizomania og Ramularia

Sorterne mærket med RT er Rizomania tolerante og kan sås overalt, dog undtaget arealer med angreb af nematoder. Endvidere er RT sorterne normalt lidt mere modstandsdygtige overfor angreb af Ramularia. Topper, Gunilla og Palace



Af forsøgschef
Jens Nyholm
Thomsen



Figur 1. Sorter til forudbestilling 2009 – 2010 rangeret efter økonomisk udbytte

har ikke Rizomania tolerance og bør kun sås, hvor der ikke kan forventes angreb af Rizomania. Det gælder dermed også arealer med mistanke om angreb af Rizomania. Under forudsætning af at Topper fortsat er tilstrækkelig stabil, er Topper, der har en høj sukkerprocent, fordelagtig at så i områder, hvor udgiften til transport er højere. Ved at anvende sorter med høj sukkerprocent slipper man for at betale for transport af en ekstra

mængde vand. Betragtninger gælder kun så lang tid, at den højere sukkerprocent og sparede omkostninger kan betale for et lavere udbytte, der normalt følger med sorter med en høj sukkerprocent.

Sorter - Nematoder

På arealer med angreb af nematoder, dvs. i størrelsen 500 – 1000 æg og larver/kg jord bør udgangspunktet være at så en nematodtolerant (NT) sort. Er det kun

