

NYT FRA MARK OG FORSØG

Forudbestilling af sorter til 2011

Til støtte for eventuel forudbestilling af frø til 2011 bringer vi her et uddrag af resultaterne fra sidste års forsøg samt foreløbige resultater fra tællingerne af fremspiring i forsøgene i år. I figur 1 er sorterne til forudbestilling rangeret efter det økonomiske udbytte, der er beregnet på baggrund af forsøgsresultaterne i 2009, nyligt aftalte ændringer i roepriser samt ændring i hvedepris. Ændringen i hvedepris er justeret ved at forhøje DBII på det alternative areal fra 1.500 kr/ha til 3.000 kr/ha. Endeligt er sukkerprocenten i den økonomiske beregning justeret til et normalt niveau på 17,8 %. Den viste

sukkerprocent, det relative sukkerudbytte er forsøgsresultater fra 2009, mens fremspiring er opnået i forsøgene i 2010.

Sorter - Rizomania og Ramularia

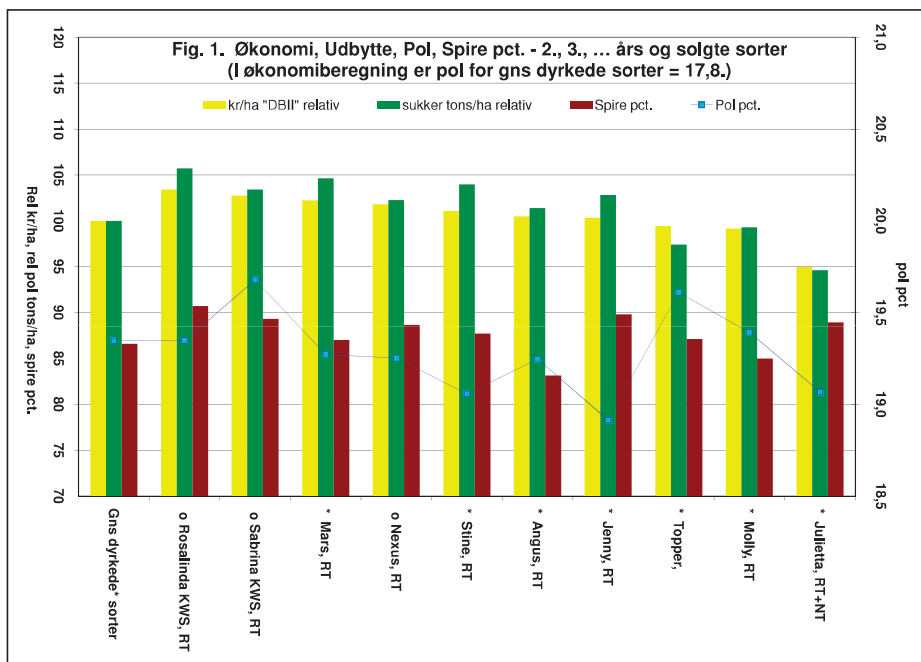
Sorterne mærket med RT er Rizomania Tolerante og kan sås overalt, dog undtaget arealer med angreb af nematoder. Endvidere er RT sorterne normalt lidt mere modstandsdygtige overfor angreb af Ramularia. Topper har ikke Rizomania tolerance og bør kun sås, hvor der ikke kan være angreb af Rizomania. Det gælder dermed også arealer med mistanke om angreb af Rizomania. Sabrina KWS og Topper har begge en høj sukkerprocent, og er fordelagtige at så i områder, hvor udgiften til transport er højere. Det gælder, når sorterne udviser en høj stabilitet, og når den højere sukkerprocent og sparede omkostninger kan betale for et lavere udbytte, der normalt følger med sorter med en høj sukkerprocent.

Sorter - Nematoder

På arealer med angreb af nematoder, dvs. i størrelsen 500 – 1.000 æg og larver/kg jord, bør udgangspunktet være at så en nematodtolerant (NT) sort. Er det kun pletvist forekomster, der samlet dækker en mindre del af arealet, kan det overvejes at anvende en NE sort, der i de få forsøg, der er udført indtil nu, har vist at have en lidt større modstandsdygtighed overfor angreb af nematoder end de mest følsomme sorter. En NE sort kan for eksempel være Rosalinda KWS, men også Nexus har vist et højere udbytte i begge forsøgsår, som den har deltaget i. Dog skal det bemærkes, at vi i forsøgs-væsenet endnu har for få observationer til med sikkerhed at konkludere hvornår NE sorterne er tilstrækkelige til at modstå et givent nematodangreb i marken. Der er gennemført forsøg i 2008 og 2009, og der henvises til NBR's beretning eller Oversigt over Planteavlfsforsøg, hvor resultaterne fra forsøgene kan findes. - Vi



Af forsøgschef
Jens Nyholm
Thomsen



Sorter til forudbestilling til 2010 rangeret efter økonomisk udbytte, der er beregnet på baggrund af forsøgsresultaterne i 2009, nyligt aftalte ændringer i roerpriser samt ændring i hvedepris. DBII på alternativ er sat til 3.000 kr/ha, og sukkerprocenten er i den økonomiske beregning justeret til et normalt niveau på 17,8 %. Den viste sukkerprocent og det relative sukkerudbytte er forsøgsresultater fra 2009, mens fremspiring er opnået i forsøgene i 2010.

ved dog fra laboratorieforsøg, at der er forskelle på normalsorternes reaktionsmønster overfor nematodangreb.

Sorter - stokløbning

Stokløbningen i forsøgene i 2009 var som i 2007 meget lavt. Det ser ud til, at stokløbningen i 2010 bliver meget høj, hvilket tilsyneladende også kunne ses i flere roemarket. Se også *tabel 1*. Når stokløberne afluges, er det en god rutine at observere, om det er en rigtig stokløber med kraftig stok og meget få grene, eller om det er en vildtype, ofte tynd med flere forgreninger. Ligner stokløberne en vildtype, og står de i roerækken, kunne det måske tyde på en indkrydsning af vildtyper i opformeringsmarken. Og det betyder i praksis, at det ikke er sikkert, at det forekommer året efter.

I *tabel 1* ses de meget foreløbige resultater fra 2010 tællinger med stokløbere. Gennemsnittet for de dyrkede sorter i

Team Ropa

- din professionelle roemaskinepartner

Vi er klar til sæson 2010

med salg - service og reservedele.



mertz

Mertz Nykøbing F. / Tlf. 5485 3299

Mertz Nakskov / Tlf. 5492 1911

Mertz Faxe / Tlf. 5671 3330

ROPA

www.mertz.dk

Strategi

Et sikkert stort økonomisk udbytte opnås med sorter, der har

- et stort sukkerudbytte,
- en høj udbyttestabilitet,
- en høj sukkerprocent,
- en høj renhedsprocent.

Forudsætningen er, at sorten

- spirer ensartet og sikkert på et højt niveau,
- har lav stokløbningstendens,
- har tolerance over for Rizomania på arealer med sygdommen,
- har tolerance over for nematoder på arealer med nematoder,
- har høj grad af tolerance over for Ramularia.

Tabel 1. Forsøg 2010 - foreløbige resultater

Sort	Firma	Fremspiring * 1000/ha		Stokløbere NB** 0/00	
		tidlig april 4 fs	fuld juni 5 fs	Special forsøg 1 fs	alm såtid 4fs
<i>Gennemsnit</i>		27	97	0,9	0,4
Mars	Strube Saat	13	96	0,9	0,5
Julietta	KWS	31	98	0,6	0,3
Stine	SESVdH	45	96	0,5	0,3
Topper	Maribo Seed	21	97	0,2	0,5
Angus	Maribo Seed	19	94	1,6	0,0
Molly	Maribo Seed	29	95	2,0	0,2
Jenny	Maribo Seed	23	96	1,2	0,0
Nexus	Syngenta Seeds	29	96	0,3	0,0
Rosalinda KWS	KWS	29	101	1,3	1,7
Sabrina KWS	KWS	33	99	0,3	0,5
LSD		7	3	-	-
CV		14,8	2,5	-	-

* Værdierne for fremspiring er foreløbig beregning.
NB** Værdierne er foreløbige og tællingerne er ikke slut - de endelige forsøgsresultater vil derfor blive anderledes men ikke nødvendigvis anderledes i det indbyrdes forhold.

Tabel 2. Sorter til forudbestilling til 2011. Sorternes karakter udregnet på baggrund af 2009 forsøgsresultater

		2006	2007	2008	2009	Stabilitet **	Tillid til højeste udbytte ***	Sukker t/ha	Sukker %	Rod t/ha	Amino-N	IV-tal	Højde cm sep	Højde variation sep	Rodfure Høst	Vaskbar Høst	Grene Høst	1000 Planter/ha Tidlig	1000 pl/ha Max	Bladdække Høst	Topfriskhed Høst	Renhedsprocent	Stokløbning tidlig såning	Stokløbning i sortsforsøg	Ramularia (smittet) 20/8	Ramularia (smittet) 8/10	Meldug (naturlig smitte) 24/8	Rust (naturlig smitte) 24/8	Meldug (naturlig smitte) 9/10	Rust (naturlig smitte) 9/10
Gns dyrkede sorter 2009		100	100	100	100	4	-	2	2	3	3	3	3	3	4	4	4	2	3	3	3	4	2	4	4	3	3	3	2	
Mars	RT	107	101	103	105	4	4	4	2	4	4	4	3	2	5	4	4	1	4	3	3	4	3	2	5	3	2	3	4	2
Stine	RT	113	108	100	104	2	3	4	2	4	4	3	3	3	4	3	4	3	4	3	4	4	2	5	4	4	2	3	3	3
Jenny	RT	110	106	102	103	3	3	4	2	4	3	3	4	1	3	3	3	3	4	3	3	4	5	0	4	4	5	2	3	1
Nexus	RT	107	111	101	102	2	2	3	2	4	1	2	3	3	3	3	4	3	4	3	3	5	3	5	4	4	5	1	4	2
Angus	RT	109	107	103	101	3	2	3	2	3	3	3	3	1	3	2	4	2	2	3	3	4	3	0	4	3	5	3	4	1
Molly	RT	111	106	105	99	3	0	2	3	2	3	3	3	4	3	4	4	2	3	2	3	4	1	5	4	5	5	3	4	1
Topper		103	105	100	97	3	0	1	3	1	2	2	2	3	5	4	3	2	4	3	1	5	-1	5	3	2	5	5	2	3
Julietta	RT+NT	100	96	94	95	4	-1	0	2	1	1	2	2	3	4	5	4	3	4	1	3	4	-8	2	5	3	2	4	2	3
Rosalinda KWS	RT	113	105	106	106	3	4	5	2	4	4	4	2	4	2	3	3	3	5	3	4	4	1	-5	5	4	5	4	5	4
Sabrina KWS	RT	111	103	103	103	3	3	4	3	3	4	4	2	3	3	2	3	3	4	3	4	4	3	5	5	3	5	4	5	5

5: meget høj score, 4: høj score, 3: middel score, 2: lav score, 1: meget lav score, Mindre end 1 er ikke acceptabelt
Det betyder, at 5 er altid den bedste score. - Værdierne er matematisk udregnede
** Høj stabilitet betyder at sorten har små udsving fra år til år
*** Tillid til højeste udbytte er 2009 resultat i udbytte minus de udsving, som må forventes at kunne trække udbyttet yderligere ned i kommende år

specialforsøget er ikke højt for dette; men tællingerne er her ikke tilendbragte endnu, hvorfor værdierne skal vurderes med forsigtighed og forbehold herfor. Det kan supplerende oplyses, at nogle sorter i dette forsøg viser over 10 %; bare lidt over 1 promille kan få en roemark til at ligne en frømark. I specialforsøget er den aktuelle stokløb-

ning for Molly, Angus, Rosalinda KWS og Jenny over 1 %. Rosalinda KWS har også i de almindelige forsøg indtil vist en høj stokløbning. Julietta har ikke vist høje tal for stokløbning i 2010 forsøgene indtil nu. Sorter, der har høj stokløbningstendens, bør ikke sås for tidligt. I forhold til årets forsøg er det endnu for tidligt at kon-

kludere vedrørende enkeltsorter; men tallene kan måske anvendes som en lille indikation.

NB: For yderligere information henvises til den faglige beretning fra NBR: "Faglig beretning 2009" eventuelt på www.nordicbeet.nu/ eller "Oversigt over Landsforsøg 2009". ■